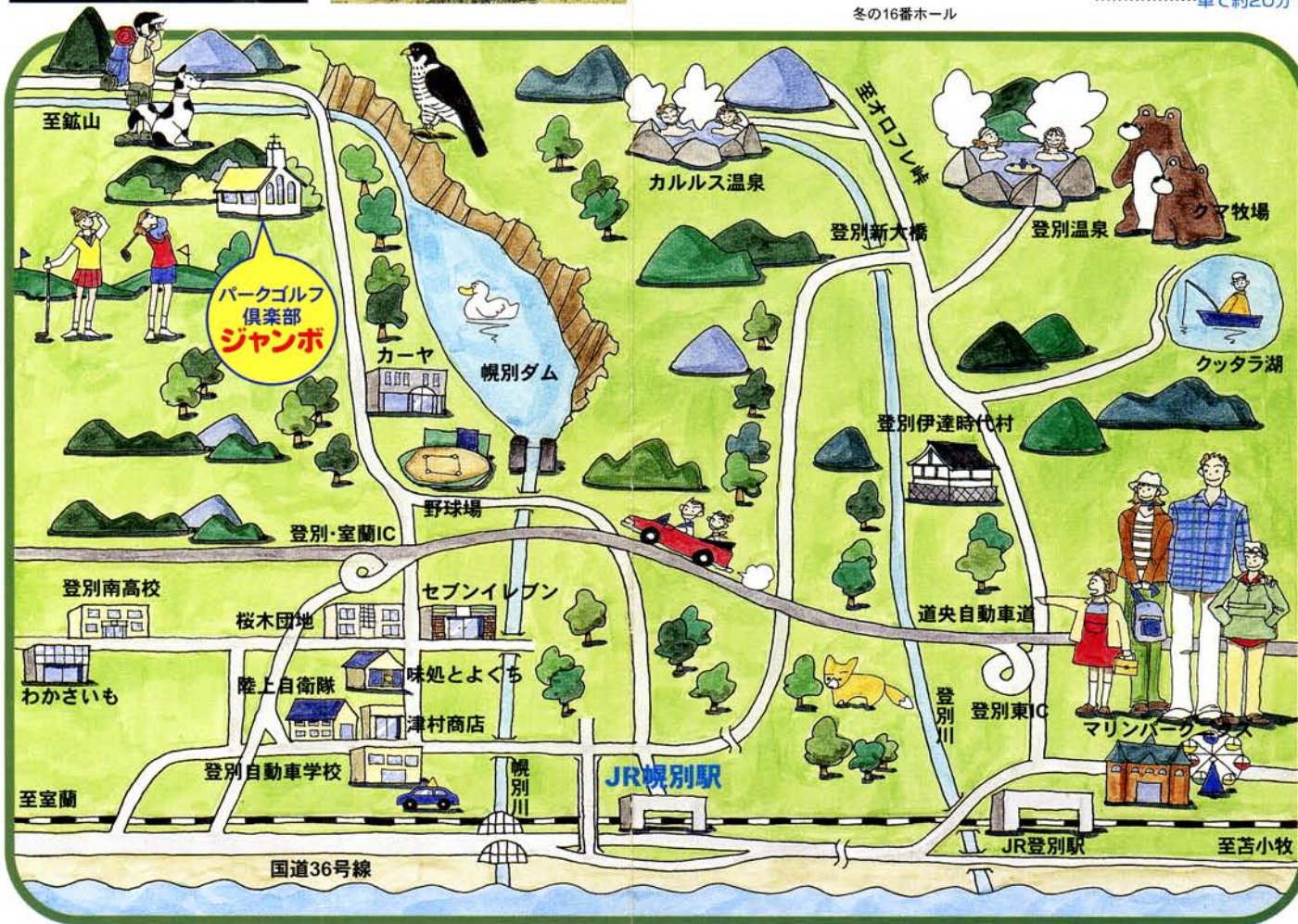




冬の16番ホール

### 交通アクセス

- 高速道路 / 札幌南IC ~ 登別・室蘭IC  
.....車で約80分
- 高速道路 / 登別・室蘭ICより  
.....車で約10分
- JR幌別駅より  
.....車で約10分
- 登別温泉より  
.....車で約20分



登別温泉のホテル・旅館とのパッケージツアーもございます。  
お気軽にご相談下さい。

★クラブ内に湧き出た登別  
名水「影の沢」も好評です。  
ぜひ一度、ご試飲下さい！



### ●ご予約・お問い合わせは

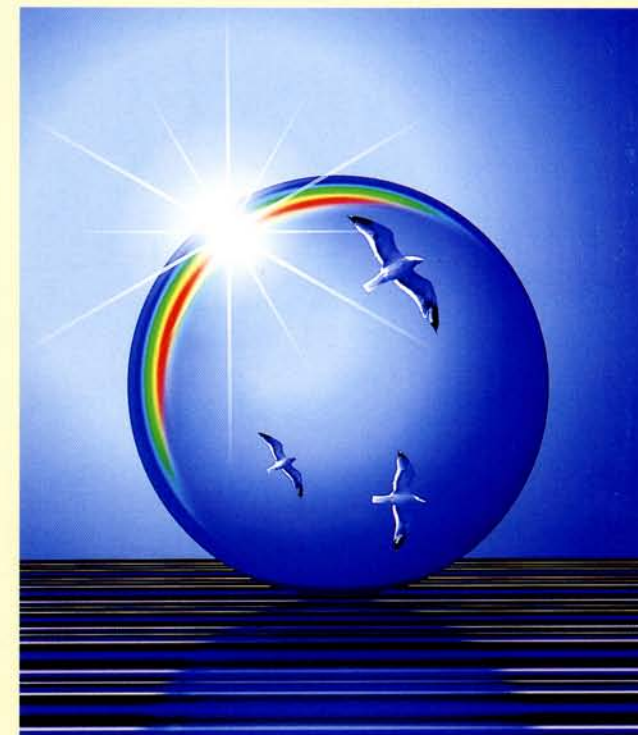
登別川上自然公園 パークゴルフ倶楽部 **ジャンボ**

登別市川上町304-5 ☎ **0143-85-0600**

■営業時間 / AM9:30 ~ PM8:00 ★夜間照明あり  
AM 9:00 ~ PM 6:00

# NOBORIBETSU

NOBORIBETSU KAWAKAMI NATURE PARK  
PARKGOLF CLUB JUMBO



登別川上自然公園  
パークゴルフ倶楽部  
**ジャンボ**

# 大自然をバックにした山岳コース

コースレイアウト

各ホールごとに全く違った  
超戦略性に富んだ、  
超難度の魅力がいっぱいのコースです。  
美しい自然を眺めながら、  
初心者から上級者まで楽しめます。

- グリーン
- バンカー
- 立ち木
- ティグラウンド(レギュラー用)
- ティグラウンド(レディース用) 4・8・12・13・14・16
- 打球方向
- プレイ進行方向

